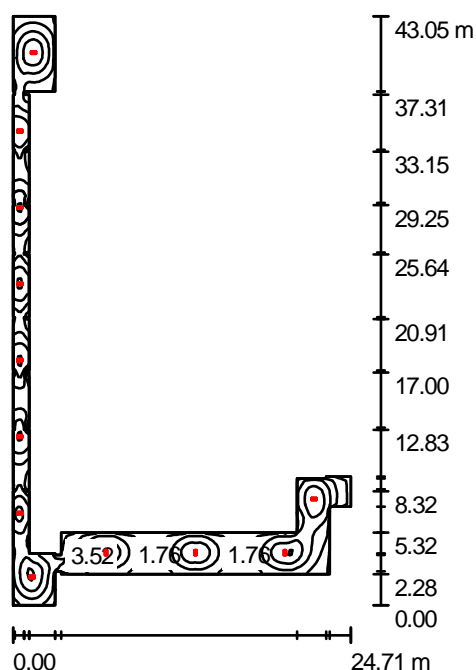


Edytor
Telefon
faks
e-Mail

Korytarz_Centralny / Wyniki jednoarkuszowe



Wysokość pomieszczenia: 2.400 m, Wysokość montażu: 2.400 m,
Współczynnik konserwacji: 0.67

Wartości Lux, Skala 1:553

Powierzchnia	ρ [%]	E_m [lx]	E_{min} [lx]	E_{max} [lx]	E_{min} / E_m
Płaszczyzna pracy	/	2.68	0.24	4.63	0.089
Podłoga	0	2.66	0.20	4.57	0.076
Sufit	0	0.00	0.00	0.02	0.001
Ściany (84)	0	1.62	0.00	59	/

Płaszczyzna pracy:

Wysokość: 0.020 m
Siatka: 128 x 128 Punkty
Margines: 0.000 m

Wykaz opraw

Nr.	Ilość	Etykieta (Czynnik korekcyjny)	Φ [lm]	P [W]
1	12	Cooper Menvier Univel Ltd. Cooper Univel O-S24.Ulm (Typ 1)* (1.000)	330	24.0

*Zmienione dane techniczne

W sumie: 3960 288.0

Specyfikacja mocy przyłączeniowej: $2.04 \text{ W/m}^2 = 76.33 \text{ W/m}^2/100 \text{ lx}$ (Powierzchnia podstawowa: 140.91 m^2)